

Descripcion

Capacidad:

500/1000/2500/5000 kg

Salida Nominal: 2.0mV/V

Precisión :

C3 OIML R60

Material : Acero

Execution standard:

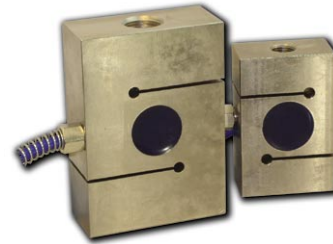
GB/T 7551-1997 Certificado

(eqv OIML R60)

Error combinado: 0.023%

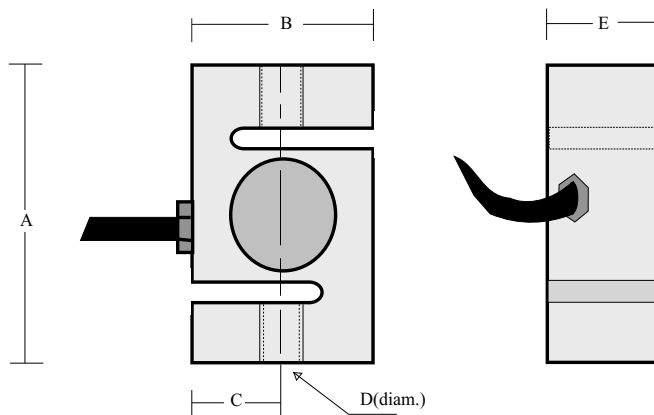
Sellado a IEC 529:

Grado de protección: IP66



Dimensiones

(In mm. 1mm = 0.03937 inches)



CAP./SIZE (kg)	A	B	C	D	E
500	76	50	25	1/2 SAE	25.4
1000	76	50	25	1/2 SAE	25.4
2500	101	72	36	3/4 SAE	32
5000	118	72	36	1" SAE	45

Especificacion

Item \ Parameter	C3	Unit
Capacidad Maxima (Emax):	500/1000/2500/5000	kg
Números máximos de intervalos de verificación (Nlc):	3000	d
Intervalos mínimos de verificación de la celda de carga (Vmin):	0.01	% of rated load
Salida nominal (Cn):	2.0 ±0.1%	mV/V
*Error Convinado:	0.023	±% of rated output
Temperatura effect en sensibilidad(Tkc):	0.0015	±% of rated output/°C
Temperatura effect en balance cero(Tk0):	0.0010	±% of rated output/°C
Cero balance:	1.0	±% of rated output
Resistencia Entrada(Rlc):	385 ± 5	Ω (Ohms)
Resistencia Salida(Ro):	351 ± 2	Ω (Ohms)
Aislación resistance:	≥ 5000	MΩ (Mega-Ohms)
Sobrecarga segura:	150	% of rated capability
Rango de temperatura de funcionamiento:	-10~+40	°C
Excitacion Recomendada:	5~15	V(DC or AC)
Máxima excitacion:	18	V(DC or AC)
Material :	Acero	
Grado de proteccion:	66	

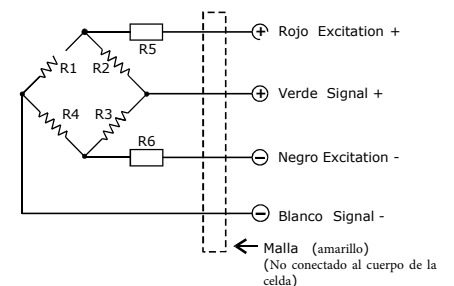
Circuito Diagrama

Terminación eléctrica Longitudes de cable de 4 núcleos: 3m

Diametro: φ5

Conexión:

Consulte el siguiente dibujo



Importante: No cambie la longitud del cable, de lo contrario, afectará la sensibilidad de la celda de carga.

Copyright

Reservado el derecho a realizar modificaciones Todos los detalles describen nuestros productos en general. No deben entenderse como garantía expresa y no constituyen responsabilidad alguna. La empresa se reserva el derecho de realizar modificaciones a la información de esta hoja de datos sin previo aviso. Ninguna parte de esta hoja de datos, incluidos los textos, fotografías, puede reproducirse o transmitirse sin el permiso expreso por escrito de Prec.